

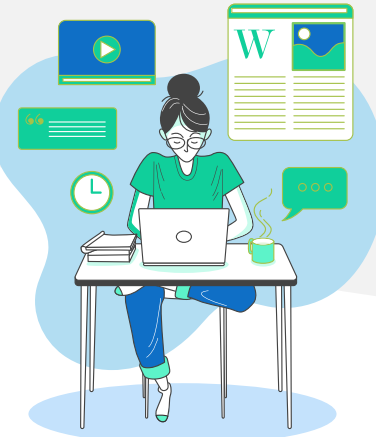
The screenshot displays the 'educa-t' platform interface. At the top, the header includes the logo, navigation links (Inicio, Tablero, Eventos, Mis Cursos, Este curso), and the user profile 'JESUS ERNESTO GUZMAN ZARATE'. Below the header, the breadcrumb trail reads '> Mis cursos > Cursos > cc > General'. The main content area shows a course overview with tabs for 'General', 'Tópico/Tema 1', 'Tópico/Tema 2', 'Tópico/Tema 3', and 'Tópico/Tema 4'. A red arrow points to the 'Administración' menu, which is expanded to show options like 'Administración del curso', 'Editar ajustes', 'Desactivar edición', 'Usuarios', and 'Usuarios inscritos'. The 'Usuarios inscritos' option is highlighted with a red box.

Matricula estudiantes

Matricular estudiantes

Una vez que tu curso tenga la información básica y las primeras actividades a realizar, debes matricular a tus estudiantes.

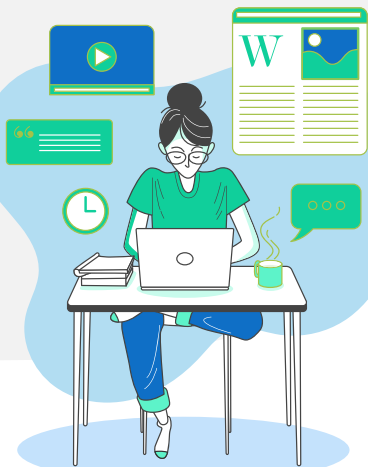
Para matricular a los estudiantes al curso, debes ir al menú de "**Administración**", después al apartado "**Usuarios**", y elige la opción "**Usuarios inscritos**".



Matricula estudiantes

En la opción **Inscribir usuarios**, puedes agregar a los estudiantes por su número de matrícula, o por su cuenta de correo @unach.mx.

Agrega a cada estudiante de manera individual, asignándoles el rol **Estudiante**; finalmente da clic en el botón **Inscribir usuarios** para que vayan apareciendo en tu lista.



educa-t PLATAFORMA EDUCATIVA

Inicio Tablero Eventos Mis Cursos Este curso En Modo Mantenimiento

Mis cursos > Cursos > cc > Participantes

Participantes

Sin filtros aplicados

Palabra clave a buscar o seleccionar filtro

Número de participantes: 4

Nombre Todos A B C D E F G H I J K L M N Ñ O P Q R S T U V W X Y Z

Apellido(s) Todos A B C D E F G H I J K L M N O P Q R S T U V W X Y Z

Nombre	/ Apellido(s)	Dirección Email	Roles	Grupos	Último acceso al curso	Estatus
E	ERVIN MUÑOZ ORTIZ	ervin.ortiz@unach.mx	Profesor	No hay	4 horas 24	Activo

Administración

- Administración del curso
- Editar ajustes
- Desactivar edición
- Finalización del curso
- Usuarios
- Usuarios inscritos
- Métodos de inscripción
- Grupos
- Permisos

Inscribir usuarios

Inscribir usuarios

Opciones de inscripción

Seleccionar usuarios Sin selección

m161232

Asignar rol Estudiante

Mostrar más...

Inscribir usuarios Cancelar

Matricula estudiantes

Para notificar a los estudiantes que han sido matriculados en el curso, selecciona a todos los participantes y envíales un mensaje mediante la plataforma donde les indiques que ya pueden participar en la asignatura.

¡Listo! Ahora, tú y tus estudiantes, ya pueden interactuar en el curso.



Participantes

Sin filtros aplicados

Palabra clave a buscar o seleccionar filtro

Número de participantes: 4

Nombre **Todos** A B C D E F G H I J K L M N O P Q R S T U V W X Y Z

Apellido(s) **Todos** A B C D E F G H I J K L M N O P Q R S T U V W X Y Z

	Nombre / Apellido(s)	Dirección Email	Roles	Grupos	Último acceso al curso	Estatus
<input checked="" type="checkbox"/>	ERVIN MUÑOZ ORTIZ	ervin.ortiz@unach.mx	Profesor	No hay grupos	4 horas 24 minutos	Activo
<input checked="" type="checkbox"/>	JESUS ERNESTO GUZMAN ZARATE	ernesto.guzman@unach.mx	profesor mantenimiento	No hay grupos	48 segundos	Activo
<input checked="" type="checkbox"/>	LIDIA ARREOLA SOLIS	lidia.arreola@unach.mx	Profesor	No hay grupos	Nunca	Activo
<input checked="" type="checkbox"/>	Manuel Fernández Guillén	manuel.fernandez@unach.mx	Profesor	No hay grupos	Nunca	Activo

- Elegir...
- Enviar mensaje

Añadir una nota nueva

Descargar datos de tabla como

Valores separados por comas (.CSV)

Microsoft Excel (.xlsx)

Tabla HTML

JavaScript Object Notation (.json)

OpenDocument (.ods)

Formato Portable de Documento (.pdf)

Inscripciones manuales

Editar las inscripciones de usuario seleccionadas

Eliminar las inscripciones de usuario seleccionadas

Con los usuarios seleccionados...

Inscribir usuarios

educa-t

Inicio Tablero Eventos Mis Cursos Este curso

Mis cursos > Cursos > cc > Participantes

Participantes

Sin filtros aplicados

Palabra clave a buscar o seleccionar filtro

Número de participantes: 4

Nombre **Todos** A B C D E F G H I J K L M N O P Q R S T U V W X Y Z

Apellido(s) **Todos** A B C D E F G H I J K L M N O P Q R S T U V W X Y Z

Enviar mensaje a 4 personas

Has sido agregado al curso Auditoria informática, a partir de ahorita, puedes ingresar a www.educa-t.unach.mx, con tu cuenta de correo institucional.

Enviar mensaje a 4 personas Cancelar

Administración

Administración del curso

Editar ajustes

Activar edición

Finalización del curso

Usuarios

Usuarios inscritos

Métodos de inscripción

